

Asilo nido “LO SCOIATTOLO”

E1197

VIA MONTE PERTICA, 11

ALLEGATO D_REPORT DI INDAGINE DIAGNOSTICA

FONDO KYOTO - SCUOLA 3

Luglio/2018

COMUNE DI GENOVA

STRUTTURA DI STAFF - ENERGY MANAGER

Comune di Genova – Area Tecnica – Struttura di Staff Energy Manager

Via Di Francia 1 – 18° Piano Matitone – 16149 – Genova

Tel 010 5573560 – 5573855; energymanager@comune.genova.it; www.comune.genova.it

CASa Associati

Via Cetto Ciglia 54 – 65128 – Pescara

Tel: 085 4311109 – 349 5394754 – info@casaassociati.it

MODALITÀ DI INDAGINE

L'indagine endoscopica è una tecnica di indagine visiva indiretta, utilizzata per l'esame in sito di cavità sia naturali che artificiali, allo scopo di osservare direttamente parti altrimenti inaccessibili dello spessore murario. L'applicazione della tecnica endoscopica permette l'immediata documentazione dello stato di fatto all'interno di una zona non rilevabile superficialmente. Attraverso un'ispezione endoscopica è possibile ottenere informazioni sulla presenza e la tipologia di materiali, sulle modalità di interconnessione degli elementi, sul loro stato di conservazione. Mediante l'inserimento di una piccola sonda endoscopica si studia la superficie del foro per acquisire dati fondamentali sulla effettiva geometria e sullo stato di conservazione della muratura.

Lo scopo dell'indagine è:

- individuare la tipologia muraria adottata nelle tamponature e definirne la stratigrafia dei materiali;
- verificare l'eventuale presenza di isolamento in corrispondenza di travi e pilastri in c.a.;

Nel caso specifico, avendo potuto accedere ad ambienti del piano seminterrato che presentano sulle murature uno strato d'intonaco abbastanza sottile da permettere di individuarne in modo chiaro la tipologia, si è deciso di non procedere alla realizzazione del foro e quindi all'indagine endoscopica, evitando interventi invasivi sulla struttura.

PIANTA PIANO SEMINTERRATO

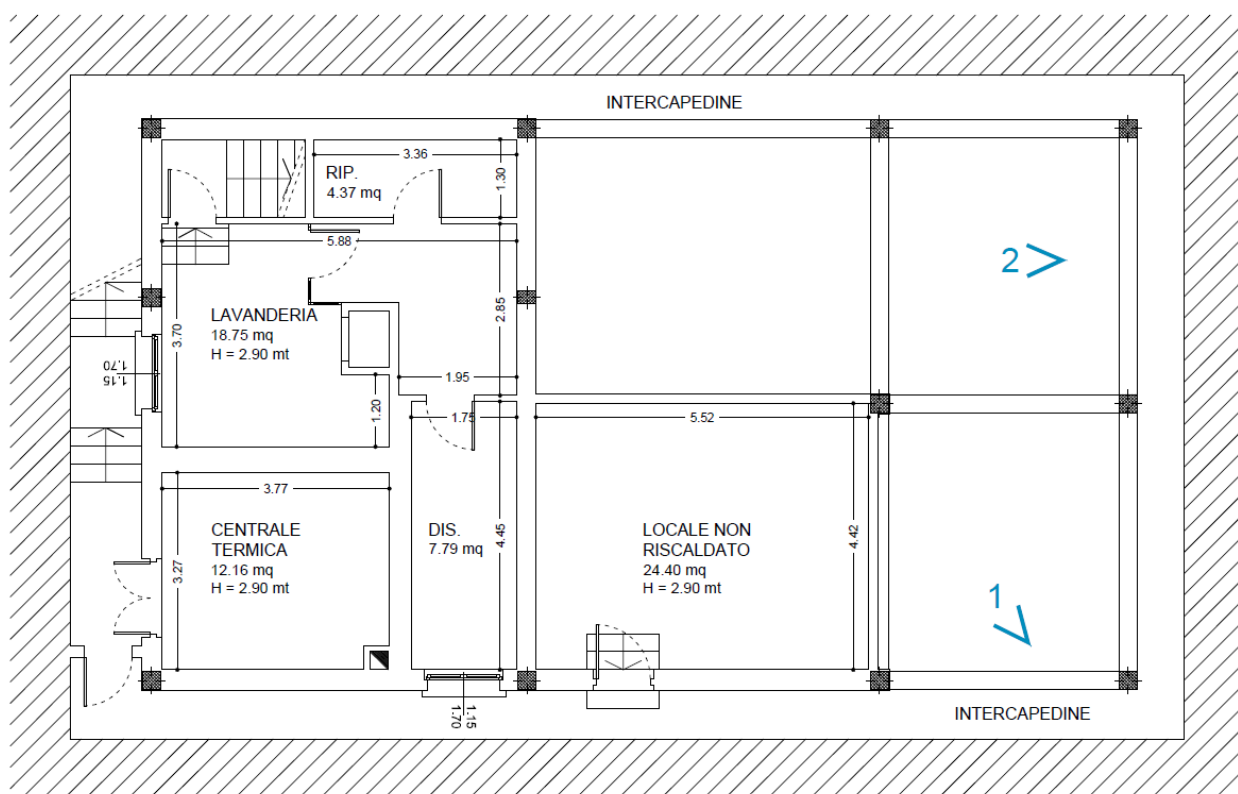


FOTO 1

Localizzazione

Piano: seminterrato

Ambiente: intercapedine



FOTO 2

Localizzazione

Piano: seminterrato

Ambiente: intercapedine



Osservazioni

La muratura risulta caratterizzata da un doppio paramento di blocchetti in cls e intercapedine isolata.